

Dane techniczne:

Wymiary

Waga

Materiał boków / konstrukcji

Wysokość

Kształt siedziska

Ułożenie listew siedziska

Możliwość zestawiania w ciągi

Podłokietnik

LAE009.00 - 200 cm x 50 cm x 43 cm

64 kg

n - stal nierdzewna

s - stal ocynkowana malowana proszkowo

o - stal ocynkowana

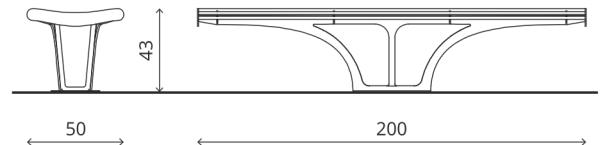
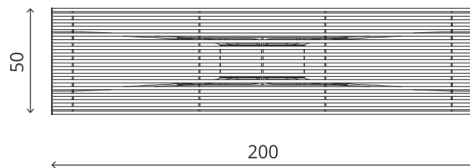
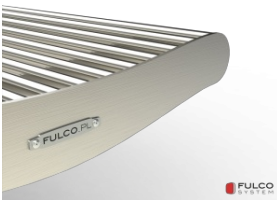
bez oparcia

proste

podłużne

nie

nie





www.fulcosystem.pl
biuro@fulco.pl
tel. 32 305 05 80

mała architektura
systemy wiat
inteligentne miasta